

Release Note firmware V2.2.96 build 241111 per posti interni intercom IP 2° generazione

Vittorio Veneto, Dicembre 2024

Descrizione:

Questa release note descrive le principali novità ed i miglioramenti introdotti dai nuovi firmware disponibili per il posto interno appartenenti alla gamma Intercom IP di 2° Generazione.

Fare riferimento alla tabella seguente per i codici dei dispositivi interessati da questo firmware.

Dispositivi interessati da questa comunicazione:

DS-KH8350-WTE1 DS-KH6320-WTE1 DS-KH8520-WTE1	Firmware	V2.2.96 build 241111
Client	iVMS4200	Ultima baseline disponibile
APP	Hik-Connect	https://appstore.hikvision.com/ oppure dagli store Apple e Android

NOTA: il suddetto firmware NON è compatibile con versioni hardware differenti da quelle riportate nella tabella qui sopra.

Principali funzioni aggiunte e/o migliorate:

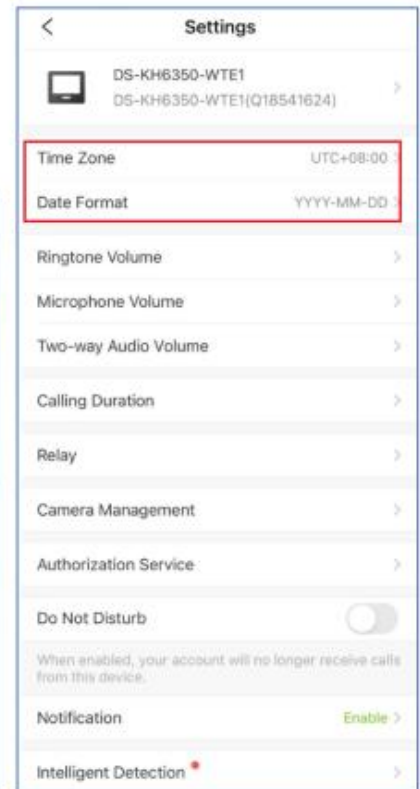
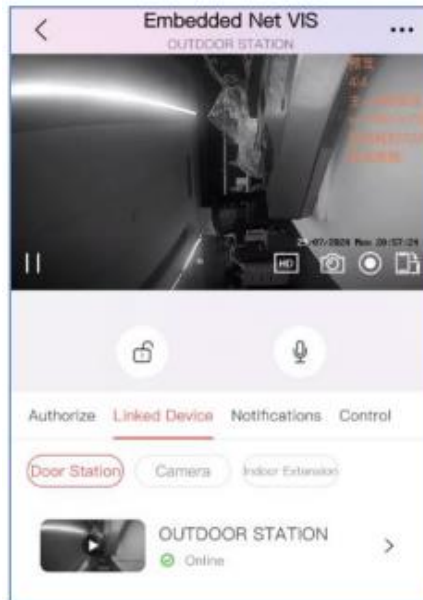
1. Ottimizza la qualità audio con l'algoritmo NetEQ e aggiunge una frequenza di campionamento di 16KHz (prima supportava solo gli 8KHz), supporta un maggior numero di formati audio (auto-negoziazione), tra cui G.711u, G.711a, G.722.1.

2. Supporta la commutazione tra flusso principale e flusso secondario (HD e Basic) durante la visualizzazione in diretta del posto esterno dall'app Hik-Connect.



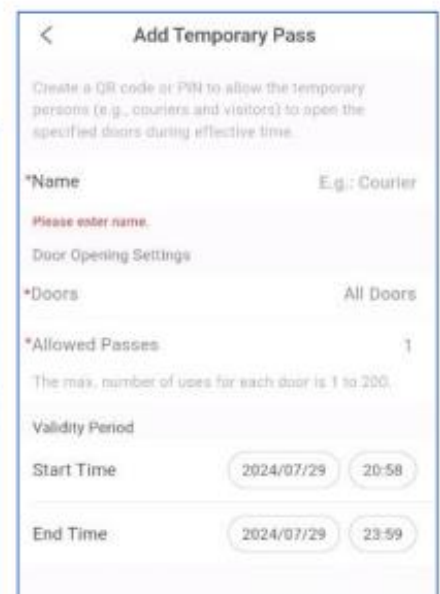
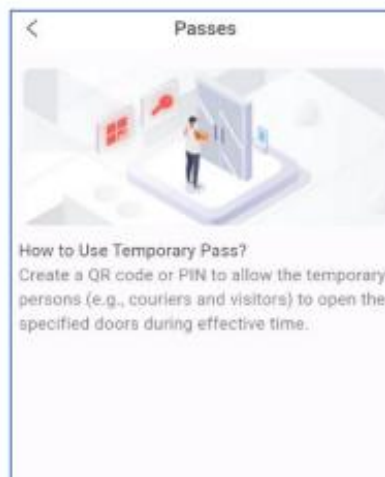
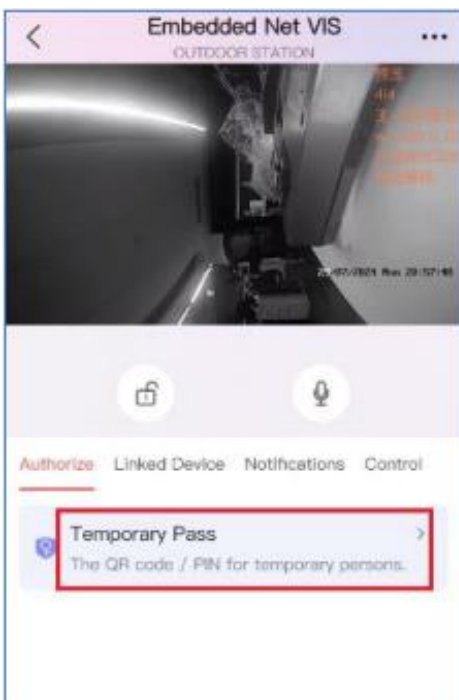
3. Sincronizza il nome corretto del posto esterno nella vista live sull'app Hik-Connect.

4. Supporta la visualizzazione del posto esterno doorphone, delle telecamere acquisite e dell'elenco dei posti interni estensione. Supporta inoltre l'impostazione del fuso orario e del formato della data dall'app Hik-Connect.

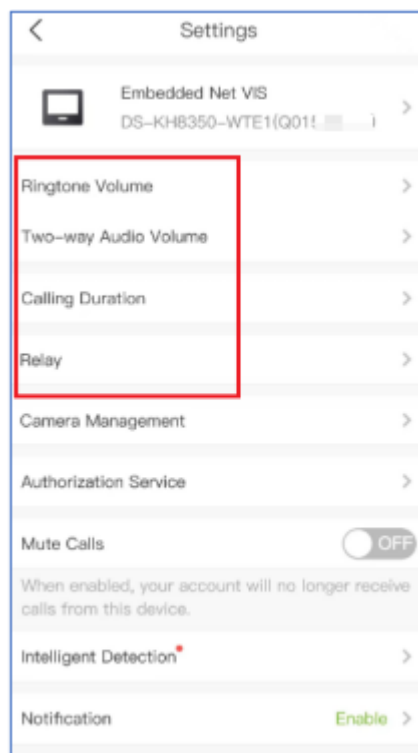


5. Supporta l'aggiunta di QR e PIN per i visitatori temporanei direttamente da Hik-Connect,

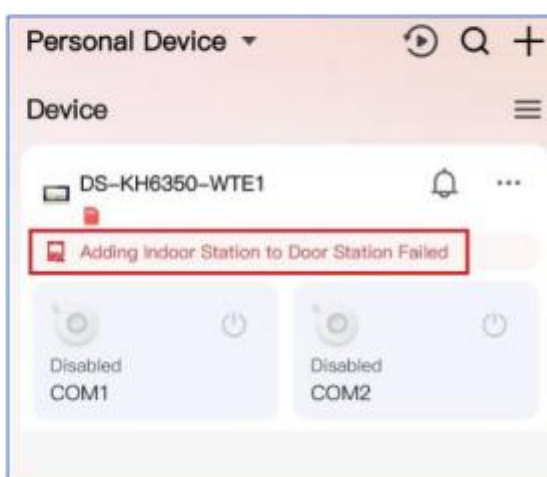
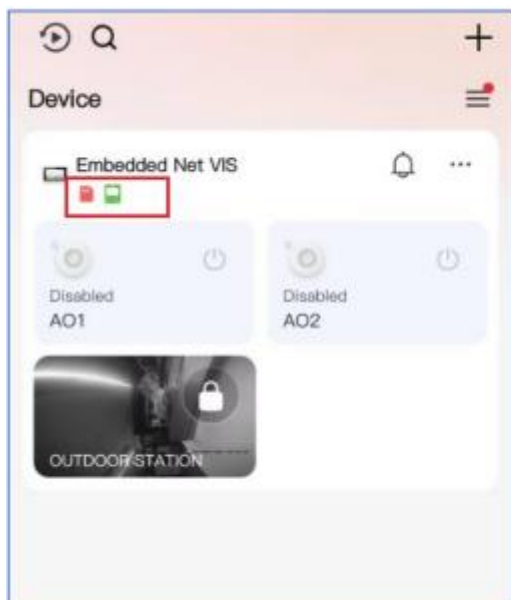
NOTA: questa funzione deve essere supportata anche dal posto esterno.



6. Supporta la configurazione del volume audio suoneria e citofono, della durata della chiamata e i parametri della scheda TF da Hik-Connect.

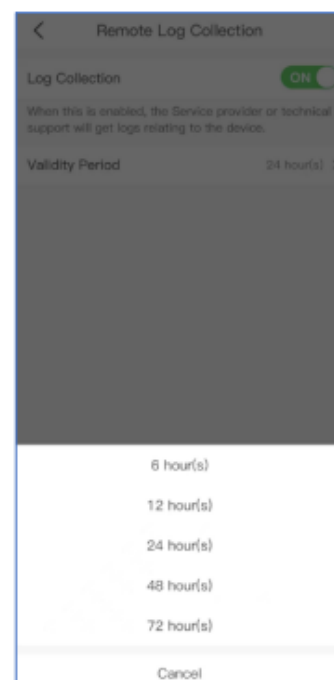
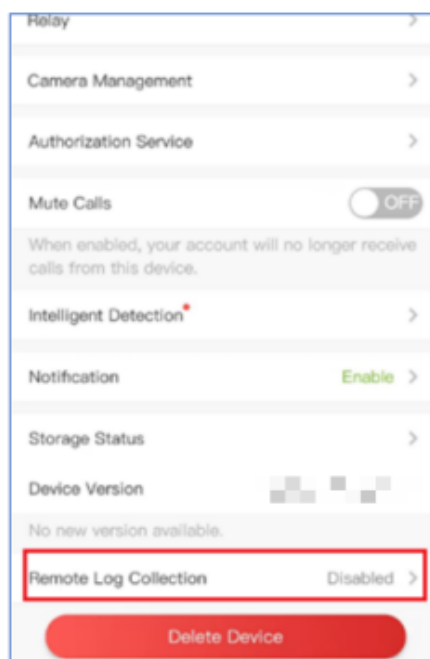


7. Mostra lo stato del sistema nella pagina principale del posto interno acquisito su Hik-Connect, incluso lo stato del relè di uscita dell'allarme, la registrazione del posto esterno, scheda TF e stato del Wi-Fi.



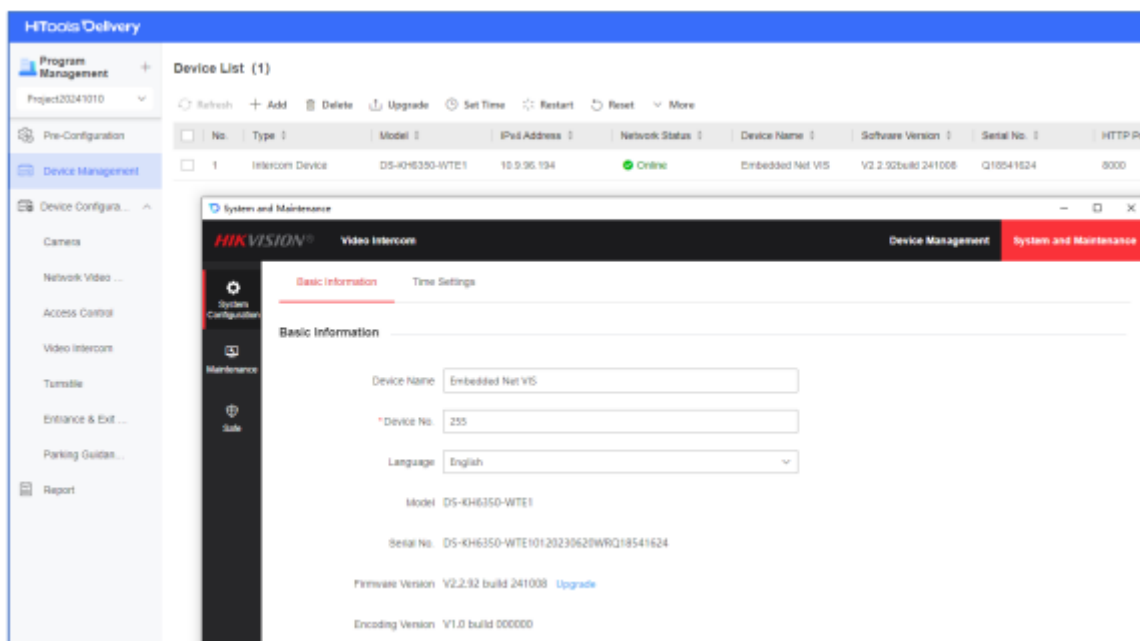
8. Supporta la raccolta dei Log del dispositivo direttamente da Hik-Connect. Previa abilitazione della funzione tramite App e all'interno del periodo di tempo valido, il supporto tecnico può raccogliere i log del dispositivo.

NOTA: inviare al supporto tecnico il video dell'anomalia e il numero di serie del prodotto per una migliore comprensione dell'eventuale situazione.



9. Compatibile con il software Hi-Tools Delivery, scaricabile al seguente link:

<https://www.hikvision.com/en/support/tools/hitools/cl7f0143d2c781a3e3/>



10. Ottimizzati alcuni errori di visualizzazione da interfaccia locale.

11. Ottimizzati alcuni errori nei messaggi di prompt in seguito all'inserimento di password errata.

12. Ottimizzata la regolazione del guadagno audio e migliorato l'effetto anti-eco.

13. Ottimizzata la logica di interazione tra posto interno e app Hik-Connect.

Fine documento